

健康な笑顔が集う

鏡石町健康福祉センター

ほがらかん



アクセス



- 電車でお越しの方**
JR鏡石駅から徒歩18分
- 車でお越しの方**
鏡石町役場から車で4分
鏡石スマートICから車で6分

開館時間 / 8:30 ~ 21:00
(キッズスペースは16:00まで)
休館日 / 毎月第4土曜日
年末年始(12月29日~1月3日)
駐車場 / 200台

EV充電設備完備!



施設概要

名称	鏡石町健康福祉センター(ほがらかん)	
所在地	福島県岩瀬郡鏡石町東町286番地	
敷地面積	14,865.90㎡	
建築構造	鉄骨造3階建て	
延床面積	3,140.63㎡	
建築面積	2,368.67㎡	
事業費	基本計画策定業務委託	2,926,800円
	基本・実施設設計業務委託	43,087,000円
	地質調査業務委託	12,320,000円
	建築工事	1,500,950,000円
	建築工事監理業務委託	17,633,000円
施設構成	《事務室》 福祉こども課、健康環境課 《入居施設》 鏡石町社会福祉協議会、鏡石町地域包括支援センター、鏡石町シルバー人材センター、生活自立サポートセンター県中事務所、多目的室(まきばホール)、キッズスペース、調理室、会議室、相談室、フリースペース、交流スペース等	
	設計者	一般財団法人 Fukushima 市町村支援機構
施工者	株式会社 渡辺建設	
施工管理	一般財団法人 Fukushima 市町村支援機構	
事業経過	基本計画策定	令和元年6月~令和2年3月
	基本・実施設設計 建設工事	令和2年6月~令和3年11月 令和3年12月~令和5年8月

災害時の防災拠点として



「ほがらかん」は災害時に福祉避難所となる機能を備えています。倉庫棟には、災害に備えて毛布やマット、食料などを備蓄する防災備蓄倉庫があります。
防災備蓄倉庫西側には災害時にも利用可能なマンホールトイレ、建物2階にはシャワー室が整備され、敷地内駐車場の外灯には小型家電や充電器を利用することのできるコンセントも設置されています。



施設使用のご案内

- 予約受付** 平日8:30~17:15(休館日・年末年始は除く)
- 申込方法** 施設の使用申請は、利用日の属する月の3ヶ月前の初日から利用日当日まで可能です。
 - ①窓口
福祉こども課受付窓口にて「使用許可申請書」を記入し提出してください。
 - ②電話及びFAX
電話にて施設の空き状況を確認し仮予約を入れてください。仮予約後は利用日の3日前までに福祉こども課窓口にて「使用許可申請書」の提出が必要です。「使用許可申請書」の提出はFAXでも可能です。
※「使用許可申請書」の受付をもって予約完了となります。
- 利用の変更・取り消し** 申請内容が変更になったときや取り消すときは、すみやかにご連絡ください。



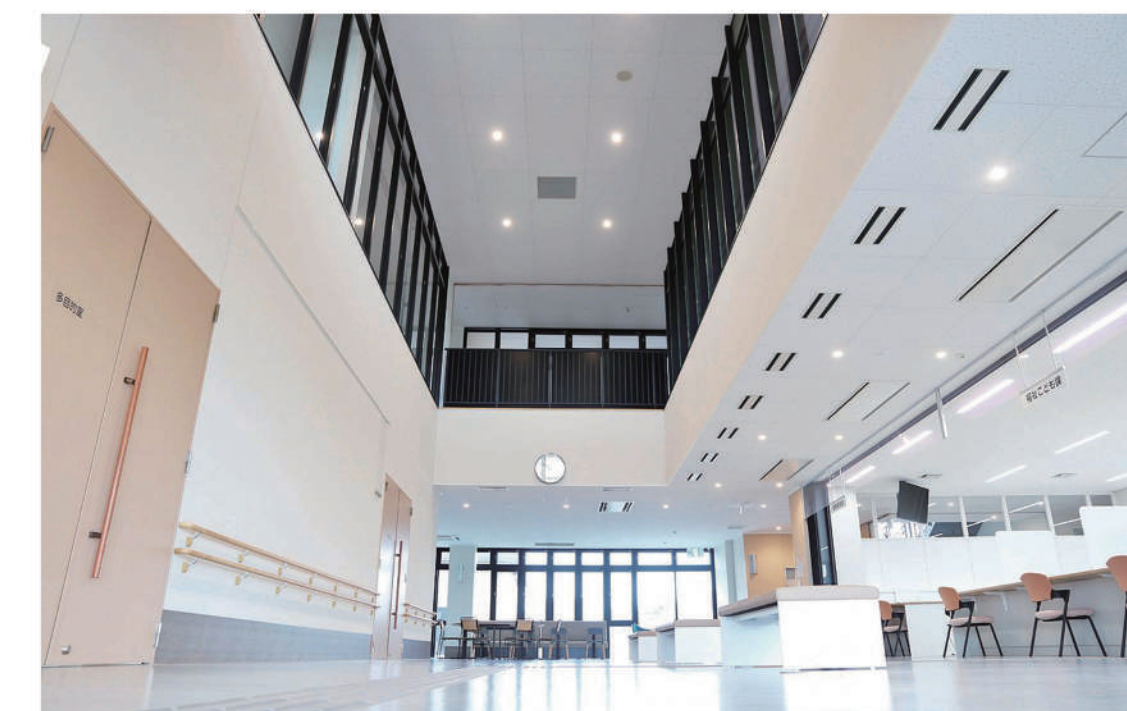
施設使用料 ※1時間当たり

多目的室 (まきばホール)	全体	2,100円
	西側(1)	700円
	東側(1)	1,400円
会議室(1)~(4)	700円	
調理室	1,000円	

設備使用料 ※1時間当たり

多目的室 (まきばホール)	映写機器	200円
	音響機器	400円
調理室	映写機器	100円

※納入された使用料は原則返金いたしません。
※故意又は過失によりセンターの施設、設備、備品等を損傷、滅失したとき、又は原状回復の義務を怠ったときは、損害額を賠償していただきます。



開放感のある明るいエントランスホールで皆さんをお待ちしています。



ほがらかん FLOOR MAP

会議室
「ほがらかん」には1階2階それぞれ会議室が2つあります。会議室は1部屋につなげることで約50人での利用が可能です。



診察室
プライバシーに配慮し、個室の内科・歯科診察室を設けました。乳幼児健診や集団健診時に使用します。

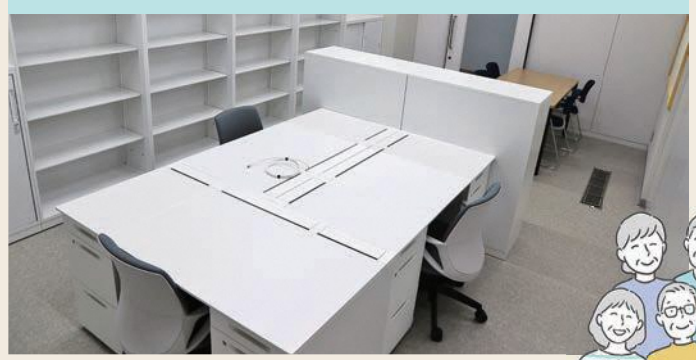


多目的室(まきばホール)
収容人数が最大400人の多目的ホールです。大型スクリーンや音響設備が完備され、各種イベントや会議での利用も可能です。



シルバー人材センター ☎0248-62-7171

地域のご家庭や事業所、公共団体からさまざまな仕事を引き受け、会員へ提供することで地域社会の福祉の向上と、活性化に貢献することを目指しています。



地域包括支援センター ☎0248-92-3212

高齢者が住み慣れた地域で生活できるよう介護、医療、保健、福祉などの側面から高齢者を支える身近な「相談窓口」です。



社会福祉協議会 ☎0248-62-6428

障がいや年齢に関係なく誰もが安心して暮らせる地域社会を目指して、福祉ニーズや地域課題を把握し、さまざまな福祉活動を行います。



自立生活サポートセンター 県中事務所 ☎0248-94-7800

さまざまな理由により生活に困窮されている方、住まいや就労の困りごとを地域の関係機関と連携しながら支援します。福島県からの委託を受けて設置されています。



フリースペース

色々なソファや椅子が設置してあります。自分の好きな場所をみつけてください。勉強やミーティングにも利用できます。



授乳室やトイレも充実!

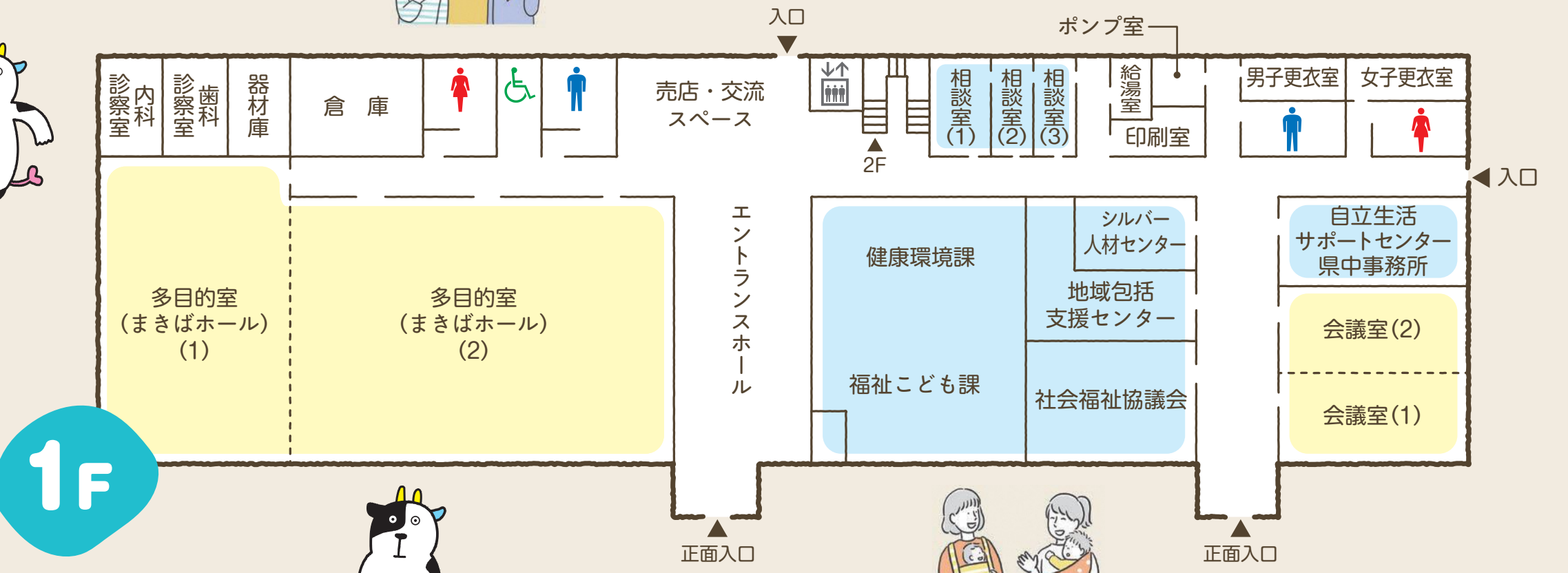
お子様連れの方や体が不自由な方にも安心してご利用いただけます



キッズスペース(つどいの広場)
キッズスペースには乳幼児が楽しめる遊具がたくさんあります。子育て中の親子が交流し、子育てに関する相談もできます。

キッズスペース利用案内

- 対象** 主に就学前の乳幼児と保護者
- 時間** 火曜日～日曜日
9:00～12:00
13:00～16:00
- 休業日** 毎週月曜日
(月曜日が祝日の場合は翌日以降の平日)
毎月第4土曜日
年末年始(12月29日～1月3日)



1F

相談室

さまざまな相談に対応できるよう相談室が準備されています。職員が来客との打ち合わせにも使用します。



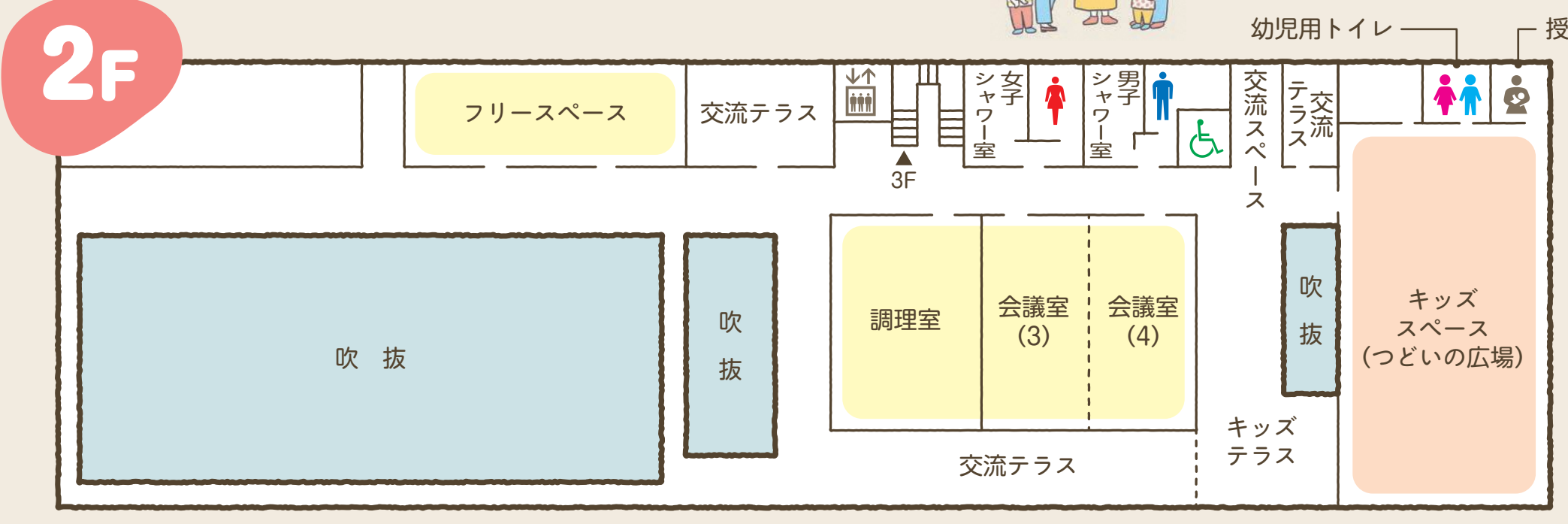
健康環境課 ☎0248-62-2115

健康増進、母子保健、環境衛生、環境保全が主な業務です。各種健診・健康相談や家庭ごみの出し方についてご相談ください。



福祉子ども課 ☎0248-62-2210

障がい福祉、児童福祉、子育て支援、介護保険が主な業務です。「ほがらかん」の施設使用についても福祉子ども課へお問い合わせください。



2F

調理室

大型冷蔵庫、5台の調理台、テレビモニターを完備しています。テラスに隣接しており明るい空間で調理が楽しめます。



交流テラス

光が差し込む開放的なデスクスペースに大きなテーブルと椅子が設置してあります。来館した皆さんの憩いの場となります。



キッズテラス

キッズスペースに隣接するキッズテラスにはシンボルとなる滑り台を設置しました。夏場には水遊びも可能なテラスです。



3F リラックスルーム

3階にある眺めの良い空間には色々なソファや椅子が並んでいます。来館した皆さんがリラックスできる空間です。

