



# 鏡石町洪水ハザードマップ

令和元年台風第19号の影響により阿武隈川の堤防が決壊し、成田地区に甚大な被害が発生しました。阿武隈川は数十年おきに決壊を繰り返しており、特に近年は全国的に大規模な自然災害が多発していることから、今まで以上に防災意識を高め、日頃から対策を考えておく必要があります。

このハザードマップには、最大想定規模の水害を想定して見直しが行われた阿武隈川の浸水想定区域のほか、有事に備えて必要な情報をまとめましたので、今後の水害対策にお役立てください。

## □ 避難情報の種類

### 避難準備・ 高齢者等避難開始

避難の準備を始めるとともに、避難に時間のかかる要援護者（高齢者、身体障がい者）の方は指定された避難場所への避難を開始してください。

### 避難勧告

安全を確保するため、速やかに指定された避難場所への避難を開始してください。

### 避難指示 （緊急）

迅速かつ確実に避難を完了してください。

### 災害発生情報

既に災害が発生している状況であり、命を守る最善の行動を行ってください。

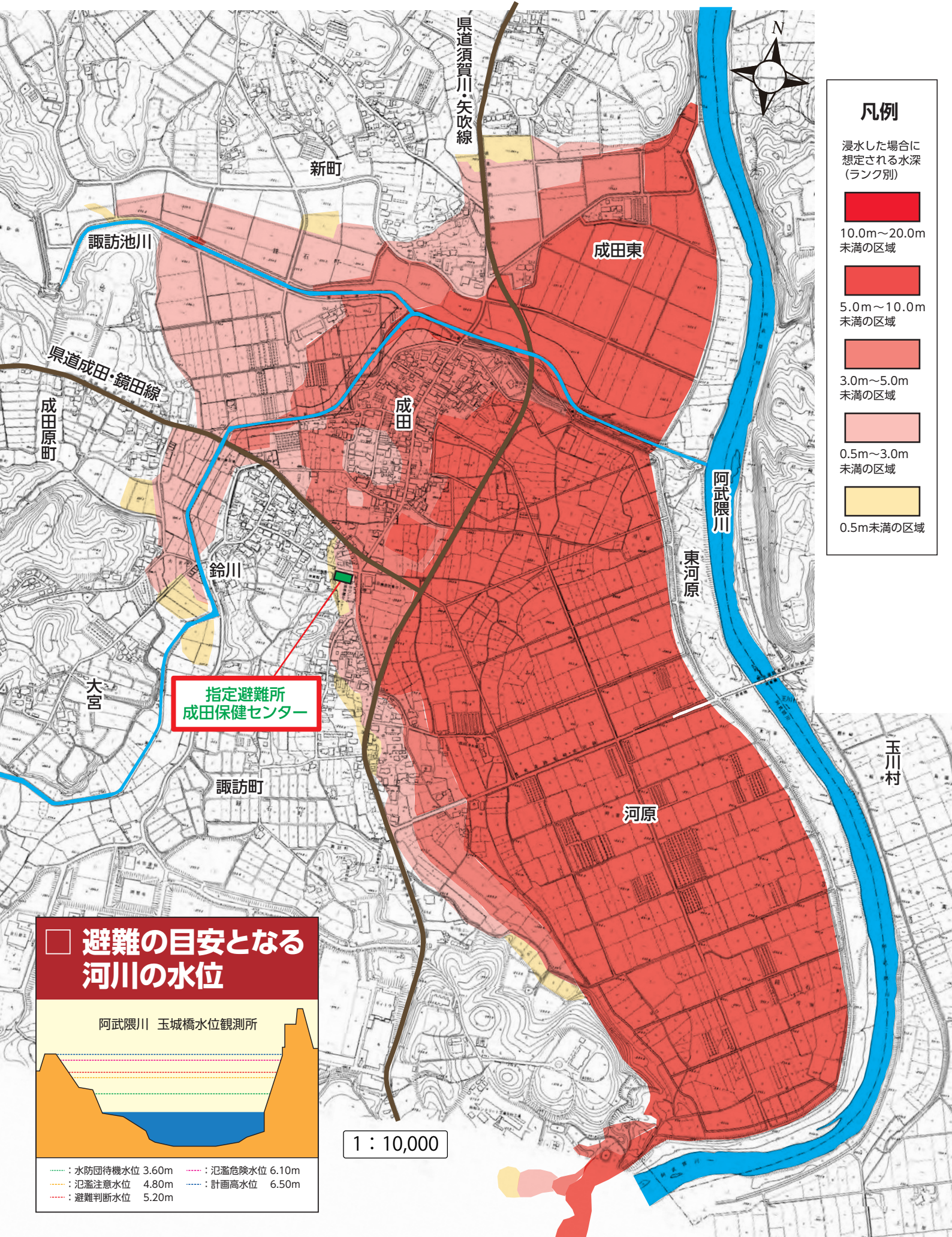
## □ インターネットを利用した情報提供

- 国土交通省 川の防災情報 <http://www.river.go.jp/>
- 福島県河川国道事務所 <https://www.mlit.go.jp/fukushima/>
- 福島県河川流域総合情報システム <http://kaseninf.pref.fukushima.jp/gis/>
- 鏡石町 <https://www.town.kagamiishi.fukushima.jp>
- 気象庁 <https://www.jma.go.jp/jma/>

## □ 災害時の連絡先

- 災害対策本部（鏡石町役場 総務課 電話0248-62-2111）
- 火事・救急119（須賀川消防署鏡石分署 電話0248-62-4511）
- 警察110（須賀川警察署鏡石交番 電話0248-62-2012）
- 安否確認171（NTT災害用伝言ダイヤル：災害時のみ）

# 鏡石町浸水想定区域図（成田地区）



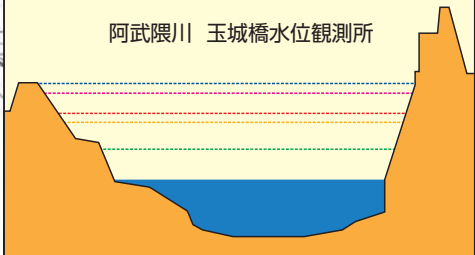
**凡例**

浸水した場合に想定される水深（ランク別）

	10.0m~20.0m 未満の区域
	5.0m~10.0m 未満の区域
	3.0m~5.0m 未満の区域
	0.5m~3.0m 未満の区域
	0.5m未満の区域

**指定避難所  
成田保健センター**

**避難の目安となる  
河川の水位**



- .....: 水防団待機水位 3.60m
- .....: 氾濫危険水位 6.10m
- .....: 氾濫注意水位 4.80m
- .....: 計画高水位 6.50m
- .....: 避難判断水位 5.20m

1 : 10,000