

保健師だより

あなたの健康支えます!!

◆◆ 令和5年度女性検診（集団・施設検診）のお知らせ ◆◆

子宮頸がんは、近年20～30代の方に増加しています。乳がんは、9人に1人がかかると言われており、女性のがん死亡原因では上位を占め、がん死亡の上位（令和3年4位）となっています。

子宮頸がん・乳がんは、ともに早期発見・早期治療できる病気です。2年に1度の検診で、しっかりとチェックしましょう。

町では、下記のとおり女性がん検診を実施します。対象の方には対象者通知を送付します。お手元に通知が届き次第、内容をご確認の上、ご希望の医療機関または町健康環境課（集団検診の場合のみ）にご予約ください。

検診名		実施期間	対象者	費用*1
集団	子宮がん検診	6月23日(金) 会場：鏡石町公民館	20歳以上の偶数年齢	500円
	乳がん検診		40歳以上の偶数年齢	
施設	子宮頸がん検診	6月1日(木)～1月31日(水)	20歳以上の偶数年齢	
	乳がん検診		40歳以上の偶数年齢	
	骨粗しょう症検診*2		40・45・50・55・60・65・70歳	

*1 70歳以上の方、生活保護世帯の方は検診費用無料となります。

*2 骨粗しょう症検診の実施は、施設検診のみとなります。

施設検診受託医療機関

医療機関名	住所	電話	予約受付	乳がん	子宮頸がん
公立岩瀬病院	須賀川市北町20	75-3111	健診センターへ予約 平日14時30分～16時30分	○	○
小林医院	須賀川市南町30-10	76-1565	月・火・木・金・土 8時30分～正午 14時～17時30分	○	○
須賀川病院	須賀川市丸田町17	75-2211	月・火・水・金・土 14時30分～16時30分	○	—
清水産婦人科クリニック	須賀川市一里坦14-4	76-8555	月・火 14時～17時30分 水・金・土 9時～正午 14時～17時30分	—	○

上記医療機関のほか、須賀川管外の受託医療機関（矢吹町・郡山市）でも実施しています。詳しくは個別通知に記載している医療機関一覧をご覧ください。

●問い合わせ先 健康環境課 保健師 ☎62-2115

◎自家消費野菜等食品放射能測定結果について

3月に実施された町内産の自家消費食品放射能検査の結果は、右表のとおりです。国の暫定基準値100ベクレル/kgを超える数値が検出された食品は、0件でした。また、井戸水の検査実施はありませんでした。

なお、検査に出される際には、正確な判定を行うため、食材100グラム以上が必要となります。付いた土（泥）などを洗い流し、食べられない部分はできるだけ取り除いた水分などを含んでいない調理前の材料をご持参ください。

*材料の量や状態などで正確な判定ができない場合や町外産の食材を持参された場合は、参考測定扱いとしての結果報告となりますのでご承知願います。

食品名	件数	検出件数
あぶら菜	1	0
合計	1	0



●問い合わせ先
簡易放射能測定センター（勤労青少年ホーム内）
☎62-2444

◆◆ 令和5年度施設健（検）診の実施期間が変更となります ◆◆

町では総合健（検）診（特定健診や後期高齢者健診、各種がん検診）を集団と施設の方法で実施しています。より多くの方に受診していただくことができるよう、今年度から施設健（検）診の実施期間を下記のとおり変更させていただくことにいたしました。集団健（検）診は9月4日～9月11日（10日は除く）の6日間実施します。

つきましては、6月下旬頃に総合健（検）診の実施に係るお知らせを郵送します。今回送付される封筒の中には、受診時に必ず提出する「各健（検）診受診券※」が同封されていますので、大切に保管してください。

※各健（検）診受診券とは…特定健康診査、後期高齢者健康診査、胃がん検診、胃がんリスク検診を受ける場合に対象者であることを証明する書類です。これを提出しないと受診することはできません。

【施設健（検）診の実施期間】

種別	変更前	変更後
特定健康診査	9月1日～1月31日	7月1日～1月31日
後期高齢者健康診査		
各がん検診（胃・肺・大腸・前立腺）		

【健（検）診の受け方】

「集団健（検）診」か「施設健（検）診」のどちらかを選び受診予約をしてください。同一内容の健（検）診を重複して受診された場合は実費徴収させていただきます。

【集団健（検）診を希望される方】

6月下旬に送付される「集団健（検）診申込書」を健康環境課へ提出してください。

申込締切：7月20日(木)必着 ※電話での予約は行いませんので、必ず申込書の提出をお願いします。

⇒申込後、町から「決定通知」をお送りしますので、受診日時と健診内容に誤りがないかご確認ください。

【施設健（検）診を希望される方】

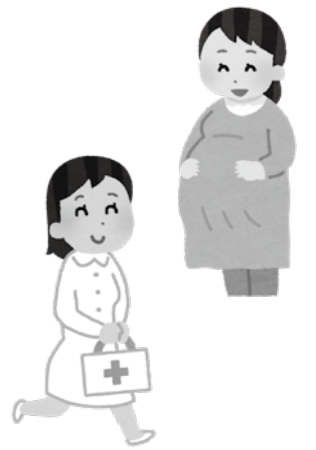
6月下旬に送付される「施設健診実施医療機関一覧」を確認し、直接医療機関へ電話等で予約してください。健（検）診は7月1日から受けられますので、早めに受診してください。

●問い合わせ先 健康環境課 保健師 ☎62-2115

◆◆ 子育て支援事業 産前訪問のご案内 ◆◆

町では、妊婦さんがいる全てのご家庭に、妊娠8～9か月頃を目安に助産師、保健師が訪問させていただき、身体のトラブルや赤ちゃんを迎える準備についてなど相談に乗らせていただきます。

対象者	鏡石町民の妊婦（初めてお産を迎える方、2人目以降のお産の方全員対象となります。）
訪問時期	・妊娠8～9か月頃 ・妊娠8か月頃に母子健康手帳交付時に届出いただいた連絡先へ助産師、保健師より日程調整の連絡をさせていただきます。 ※早めの里帰りや急な入院の場合は、連絡時に対応を調整させていただきます。
内容	・妊娠中の身体のトラブル、赤ちゃんの物品準備の相談、お産の流れを知りたい等、疑問や不安なことの相談 ・出産応援プレゼントの配布



町からささやかな出産応援プレゼントをお贈りしますので、訪問時、お気軽にご相談ください！

●問い合わせ先 鏡石町子育て世代包括支援センター（健康環境課）保健師・助産師 ☎62-2115