



令和2年国勢調査が始まります

～あなたも調査の対象です！～



日本国内に住むすべての人及び世帯を対象とする「令和2年国勢調査」が9月14日から実施されます。国内の人口や世帯の実態を明らかにするため、5年に1度実施される国の重要な統計調査です。

- 9月中旬から調査員が皆さまのお宅を訪問します。
- 新型コロナウイルス感染症の感染防止のため、調査についての説明は原則としてインターホンやドア越しに行い、皆様と調査員が対面しないようにします。
※対面での説明が必要となる場合は、一定の距離を保ちつつ、簡潔に行わせていただきます。
- 調査の説明が終わりましたら、調査員がご自宅の郵便受けやドアポストに調査票を投函しますので、ご確認ください（ご不在の場合は直接郵便受けやドアポストに入れさせていただく場合があります）。
- 回答はできる限りインターネットでお願いします（郵送提出も可能です）。
- 調査員による調査票の回収は原則行いませんので、ご注意ください。

【インターネット回答期間】

【調査票（郵送提出）での回答期間】

9/14月 ⇒ 10/7水

10/1木 ⇒ 10/7水

国勢調査については「国勢調査2020総合サイト」をご覧ください。

<https://www.kokusei2020.go.jp/>



献血にご協力をお願いします

県内では、輸血に必要な血液が慢性的に不足しており、献血によってできるだけ多くの血液を確保する必要があります。町では次のとおり献血を行いますので、町民の皆さまのご協力をお願いします。

①日時と場所 9月29日(火) 9時30分～16時30分 町勤労青少年ホーム

②献血できる方

下記の採血基準表のとおりです。当日の問診の内容によっては、献血をご遠慮いただく場合があります。また、高血圧・花粉症等で服薬している場合でも当日の体調・医師の診察により献血ができる場合もありますので、お問い合わせください。

【採血基準表】

項目	全血献血	
	400ml	200ml
年齢	男性 17歳～69歳※ 女性 18歳～69歳※	16歳～19歳
体重	男女とも50kg以上	男性 45kg以上 女性 40kg以上
献血の間隔	前回献血時より男性は12週間後・ 女性は16週間後の同じ曜日	前回献血時より男女とも4週間後の 同じ曜日

※65歳以上の献血は、60～64歳の間に献血経験がある方に限ります。



③備考

複数の献血者の血液をあわせて1人の患者に輸血すると、副作用の可能性が高くなることから、400ml献血へのご協力をお願いします。本人確認のため、身分証明書（運転免許証、保険証等）の提示をお願いすることがあります。今年度は特に県内の献血量が不足していますので、積極的なご協力をお願いします。

●お問い合わせ先 福祉こども課 ☎62-2210

熱いぜ！ まちの 火の要人

【第4回】



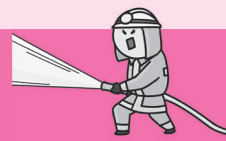
たけうち ゆうき
武内 優貴さん(27)

第6分団(仁井田・さかい)部長

普段のお仕事：会社員

同級生の友人に誘われて入団してから4年目になります。若い年代の団員が多く、消防団活動以外でも交流があるので、とても楽しく活動しています。若い方には安心して気軽に入団してほしいです。消防活動では、初めて出動した火災現場のことが今でも記憶に残っています。苦労もありますが、初心を忘れず、これからも地域のために頑張っていきたいと思っています。

法被の秘密



消防団の法被は、町火消しの時代から続く伝統服であり、現在でも消防庁が正式に定める制服の一つで、市町村の消防団ごとにデザインや素材が異なります。町消防団の法被は、二重刺子という厚手の生地を使っており、多少の火の粉が飛んできて、燃えたり穴が開いたりしにくい丈夫なものです。法被は、式典の制服、現場の作業着、防寒服と幅広く活躍する万能服なのです。



こちらが町消防団の法被。中には力強い「鏡石」の文字が入ります。夏は少し暑い……。

令和2年度自衛官等採用試験のお知らせ

募集種目	資格	受付期間 (締切日必着)	試験期日
防衛大学校学生	一般	高卒(見込含)21歳未満の方	10月22日(休)まで 1次 11月7日(土)・8日(日)
防衛医科大学校 医学科学生		高卒(見込含)21歳未満の方	10月7日(休)まで 1次 10月24日(土)・25日(日)
防衛医科大学校 看護学科学生		高卒(見込含)21歳未満の方	10月1日(休)まで 1次 10月17日(土)
自衛官候補生	男子 女子	18歳以上33歳未満の方	年間を通じて受付 受付時にお知らせします

※試験期日等はいずれも予定です。新型コロナウイルス感染症の影響により、日程を変更する場合があります。

●お問い合わせ先 自衛隊福島地方協力本部 郡山地域事務所 ☎024-932-1424

鏡石町消防団に関するお問い合わせは 鏡石町総務課 ☎62-2111 E-mail: somu@town.kagamiishi.lg.jp