



## ○ はり、きゅう、マッサージ等 助成券

高齢者の健康保持増進のために、はり、きゅう、マッサージ等の施療を受ける際の施療費の一部を助成する券を給付します。給付を受けるためには、年度毎に申し込みが必要となります。お気軽にご相談ください。

- 対象者 満70歳以上の方または満65歳以上で後期高齢者医療制度の被保険者の方
  - 助成金額 年間12,000円(1,000円×12枚) 5月以降の申請に対しては、申請のあった月からその年度の3月までの月数分の枚数を給付します。
- ※現在、券を利用できるのは、町内にある下記指定施設のみです。
- ・添田鍼灸治療院 ・吉田治療院
  - ・小形マッサージはりきゅう治療院
  - ・大河原マッサージ治療所
- 申込・問い合わせ先 福祉こども課 ☎62-2210

## ○ 重度心身障害者福祉タクシー 料金・自動車燃料費助成券

### <福祉タクシー料金助成券>

身体障害者手帳の等級が1・2級の方、または療育手帳の障害程度がAの方について、タクシー料金の一部を助成します。1枚600円を単位としたタクシー券を年間24枚支給(14,400円)し、1回の利用につき2枚まで使用できます。

### <自動車燃料費助成券>

身体障害者手帳の等級が1・2級の方、または療育手帳の障害程度がAの方について、自動車燃料費の一部を助成します。1枚1,000円を単位とした自動車燃料券を年間6枚支給(6,000円)します。

### <対象要件>

対象者	車の所有者	運転者
18歳以上の者	手帳所有者名義	手帳所有者、同一世帯の家族
18歳未満の者、療育手帳保持者	同一世帯家族名義	同一世帯の家族

※2つの助成制度を受けることはできません(一方のみ)。また、利用できる事業所は町と提携している事業所に限られます。詳細はお問い合わせください。

- 申込・問い合わせ先 福祉こども課 ☎62-2210

今回の  
オレンジカフェ  
あーさー♪  
【日時】  
3月30日(金)  
10時～12時  
【場所】  
ウエルシア岩瀬鏡石店



お気軽にお越しください♪

店いただいた皆様のおかげです。ありがとうございます。スタッフ一同、これからも楽しい集いの場の提供に努めていきますので、ご来店を心よりお待ちしております。

**認知症初期 集中支援チーム**

認知症になっても出来る限り住み慣れた地域で暮らし続けることができるよう、認知症の初期支援を行うための「認知症初期集中支援チーム」の運営を天栄村との協同で行っています。家族からの相談などをきっかけとして、認

知症やその疑いがある人やその家族を訪問し、早期対応の促しや不安の軽減などの初期の支援を集中的に行います。相談は、町地域包括支援センターまたは福祉こども課まで。

これから元気で暮らすための体づくり

**けんこう貯筋教室**

理学療法士等の専門職の指導による週1回(約1時間)の運動に取り組み、要介護状態にならないように、体力づくりを目指す短期間型の介護

予防サービスです。参加者から、運動に取り組んできた結果「歩幅が大きくなり歩行が安定した」「姿勢がよくなった」との声が寄せられているほか、事業開始以来参加した27人全てに、運動能力についての数値になんらかの改善がみられています。

**地域の誰もが集える 交流の場**

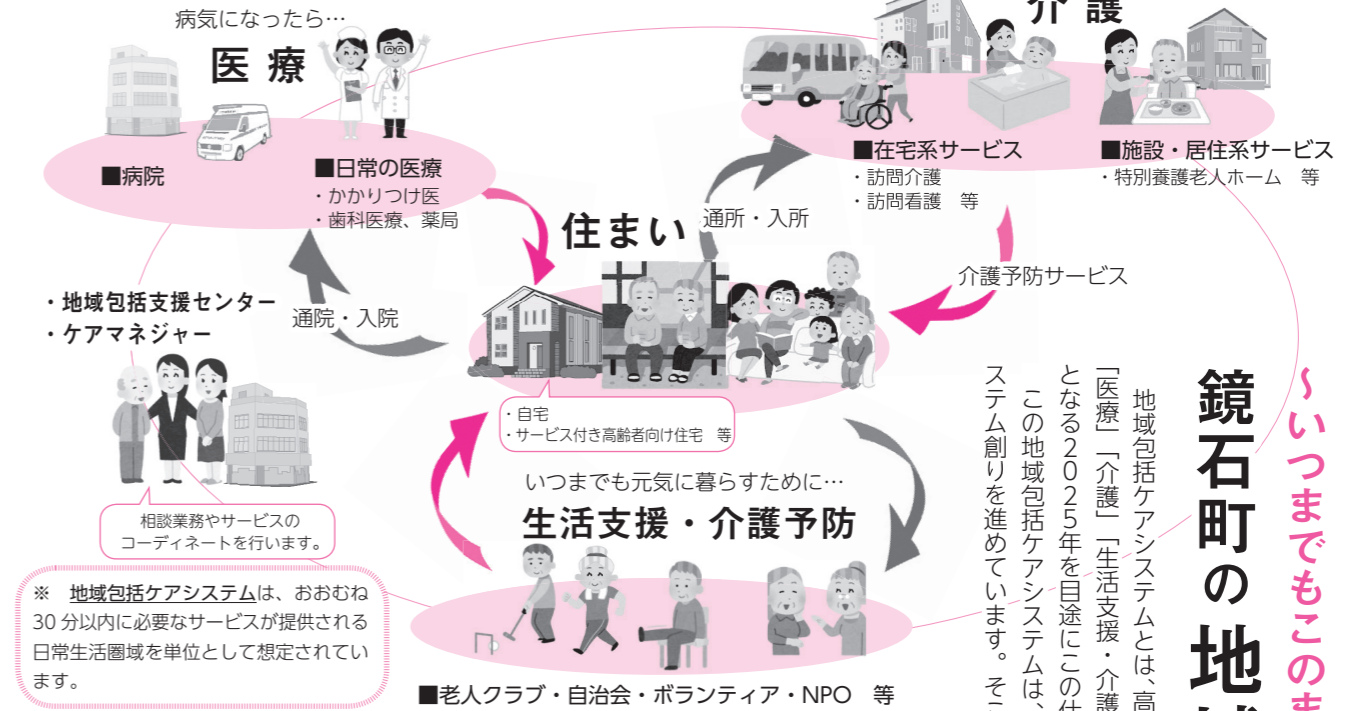
**各地区のサロン**

サロンとは、地域の人同士のつながりを深める交流の場

です。高齢者の1人暮らしや夫婦のみ世帯が増加している一方で、近隣との関係が希薄になってきている昨今、地域の支え合いの中心となる場所を目指し、各行政区に1か所以上の設置を進めています。地域により異なりますが、月1回～2回、地区の集会所で開催され、茶話会、健康づくりや介護予防に役立つ運動など様々な取組が行われています。

近所の友人たちとサロンをやってみたいなどの相談を受け付けていますので、お気軽にお問い合わせください。

## 地域包括ケアシステムの姿



支え合い・助け合いの 仕組みづくり

**みんなで支え合う まちづくり会議**

住み慣れたまちで、安心して暮らし続けるためには、お互いに支え合う仕組みが大切です。昨今、地域のつながりが希薄になってきていることから、改めて支え合いの仕組みを創っていくことが重要となっています。

町では、地域の支え合いについて考え、もつと豊かなまちづくりを行うための勉強会を昨年から行ってきました。勉強会には町民の方や町内事業者の方に多数参加いた

だき、あったらいいなと思う助け合いなどをテーマにグループワークを行いました。今後、本格的に支え合いのまちづくりに向けた取組を行うため、町民の方や町内事業者の方を中心とする会議を行い、支え合いの創出を行っていきます。この会議は毎月1回実施する予定ですので、興味のある方は福祉こども課までご連絡ください。

認知症の人や その家族への支援

**オレンジカフェあーさー♪**

毎月最終金曜日の午前10時から、ウエルシア岩瀬鏡石店で「オレンジカフェあーさー♪」を開催しています。認知症の人やその家族はもちろん、地域にお住まいの方、元気な高齢者の方など、どなたでもお越しいただける集いの場です。お茶やコーヒーを飲みながら楽しい会話やゲームに参加してみませんか?

オレンジカフェあーさー♪は、昨年3月に開店し、今月で1周年を迎えることができました。これもひとえにご来



まちづくり勉強会の様子

# 鏡石町の地域包括ケアシステム

「いつまでもこのまち、この家で過ごすために」