

完成！鏡石町児童ふれあい交流館



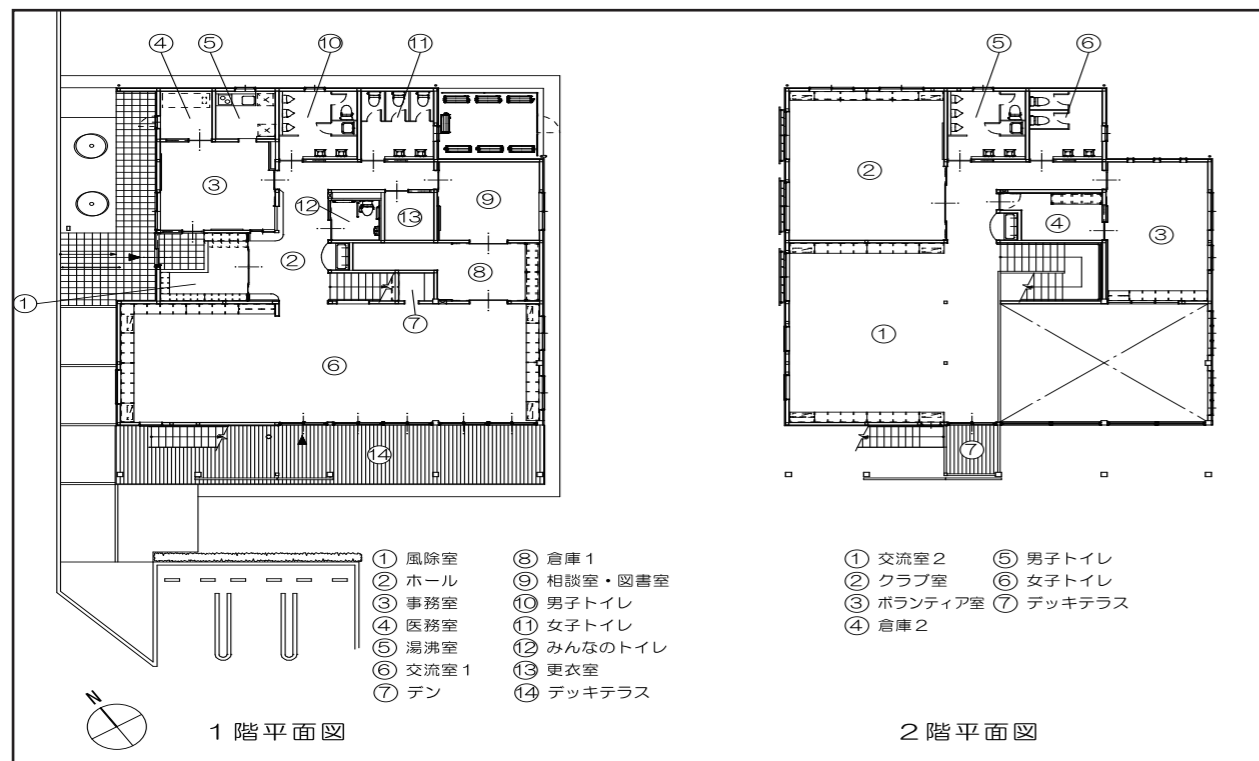
南面採光により吹き抜けになっている1階交流室



1階交流室との吹き抜けにより風通しの良い2階交流室



他室と独立した静かな環境のクラブ室（勉強室）



施設概要

所在地 鏡石町中央1番地
 延べ床面積 486.66㎡
 構造 木造大断面 2階建て
 施設内容（主な部屋）

- 1階
 - 交流室1 96.00㎡
 - 相談室 16.00㎡
 - 事務室 20.25㎡
 - 医務室 5.25㎡
 - デッキテラス 40.00㎡
- 2階
 - 交流室2 72.65㎡
 - クラブ室 45.00㎡
 - ボランティア室 28.00㎡

児童ふれあい交流館は、震災の経験を踏まえ「安全・安心」を基本に木造大断面集成

【木のぬくもりの感じられる施設】
 第一小学校の改築に併せて、第一小学校の敷地内に、建設していた児童ふれあい交流館が、このほど完成しました。
 この施設は、国の復興交付金（災害公営住宅関連児童ふれあい交流施設整備事業）を活用して建設したもので、主に児童が安全で安心できる放課後の活動の場として、また、災害公営住宅に入居する子供たちや高齢者のふれあいの場として利用していきます。

材による2階建てとなっており、自然素材を多用し、堅牢で安心感と温かみのある健康的な空間になっています。
 また、高気密、高断熱設計で断熱サッシやLED照明器具を設置するなど省エネルギーに配慮した環境にやさしい施設となっています。
 今後は、放課後児童クラブとして使用する予定ですが、震災時には、避難場所としても活用できます。
 これまで児童館で実施していた第一小学校児童クラブについては、10月から児童ふれあい交流館で実施することになります。